

Bewerben Sie sich beim KCA für die Zulassung zum dualen Studium!

Sie besitzen mindestens die Fachhochschulreife?

Sie sind kommunikativ, verantwortungsbereit und teamfähig?

Dann sind Sie bei uns genau richtig!

Wir bieten Ihnen:

Ein qualifiziertes und abwechslungsreiches Studium mit attraktiver Ausbildungsvergütung und einem sicheren Arbeitsplatz. Die Beschäftigung der Studierenden basiert auf einem Studien- und Ausbildungsvertrag mit dem KCA.

Das **Kommunale Center für Arbeit** ist die zentrale Anlaufstelle für Langzeitarbeitslose im Main-Kinzig-Kreis. Mit fortschrittlichen Konzepten, langjähriger Erfahrung und starken Kooperationspartnern schaffen wir dauerhafte Perspektiven. Indem wir Menschen individuell fördern und maßgeschneidert qualifizieren, stellen wir die Weichen für eine berufliche Zukunft. Hilfe zur Selbsthilfe sowie die Befähigung, seinen Lebensunterhalt selbst zu bestreiten, stehen für uns im Vordergrund.

Wir bieten unseren über 300 Mitarbeiterinnen und Mitarbeitern ein interessantes und vielseitiges Aufgabenfeld in einem dienstleistungsorientierten, jungen und dynamischen Unternehmen.

Kommunales Center für Arbeit – Jobcenter
Gutenbergstraße 2
63571 Gelnhausen

Für nähere Informationen
steht Ihnen
Frau Nadine Reising
gerne zur Verfügung.



Tel.: 06051 / 9741-41001
www.kca-mkk.de
info@kca-mkk.de

Karriere im Kommunalen Center für Arbeit (KCA)

Das KCA bietet zwei duale Studiengänge

Bachelor of Arts – Allgemeine Verwaltung

Bachelor of Arts – Soziale Sicherung, Inklusion, Verwaltung



Bachelor of Arts – Allgemeine Verwaltung

Studienaufbau:

Den theoretischen Teil des Studiums absolvieren Sie an der Hessischen Hochschule für Polizei und Verwaltung. Die Praxismodule führt das KCA selbst sowie in Kooperation mit der Kreisverwaltung Main-Kinzig durch. Hierbei durchlaufen Sie verschiedene Ämter. Die Dauer des Studiums beträgt sechs Semester (Regelstudienzeit) und umfasst 180 Credit Points. Das Studium weist einen modularen Aufbau auf. Die Studierenden starten Ihr Studium im Wintersemester.

Studieninhalte:

- Betriebs- und Volkswirtschaftslehre
- Finanzmanagement, Controlling und Rechnungswesen
- Öffentliche Finanzen
- Privatrecht und Sozialrecht
- Besonderes Verwaltungsrecht (z.B. Kommunal- und Dienstrecht)

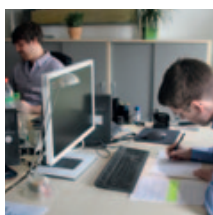
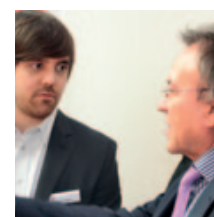
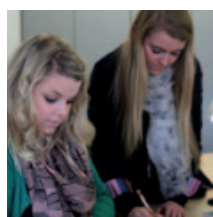
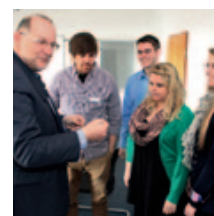
Ausbildungsziel:

Das Studium bereitet Sie gezielt auf die Tätigkeit in der Leistungssachbearbeitung SGB II vor. Studierende eignen sich im Studiengang Allgemeine Verwaltung schwerpunktmäßig die im Verwaltungsbereich benötigten besonderen institutionellen und rechtswissenschaftlichen Kenntnisse an.

Kooperationspartner:

Hessische Hochschule für Polizei und Verwaltung

Nähere Informationen finden Sie unter www.hfpv.hessen.de



Bachelor of Arts – Soziale Sicherung, Inklusion, Verwaltung

Studienaufbau:

Den theoretischen Teil des Studiums absolvieren Sie an der Hochschule Fulda. Die Praxismodule gestaltet das KCA gemeinsam mit der Kreisverwaltung Main-Kinzig. Das Studium dauert sieben Semester und umfasst 180 Credit Points. Es gliedert sich in 17 Online-Module und sieben Präsenzmodule. Die Studierenden starten zum Wintersemester.

Studieninhalte:

- Verwaltungs-, Sozial-, Leistungsrecht und statistisches Berichtswesen
- Kommunales Finanzwesen
- Kommunale Eingliederungsleistungen und Sozialplanung
- Arbeitsmarkteinschätzung und Vernetzungsstrukturen
- Organisationslehre und Projektentwicklung

Ausbildungsziel:

Die Studierenden entwickeln berufliche Kompetenzen wie soziale Beratung und Gesprächsführung, soziale Verwaltung (kommunale Verwaltung), Casemanagement und sozialwissenschaftliche Grundlagen zum Verständnis sozialer und familiärer Notlagen und Exklusionsprozesse, Rehabilitation und Integration.

Kooperationspartner:

Hochschule Fulda

Nähere Informationen finden Sie unter www.fh-fulda.de

