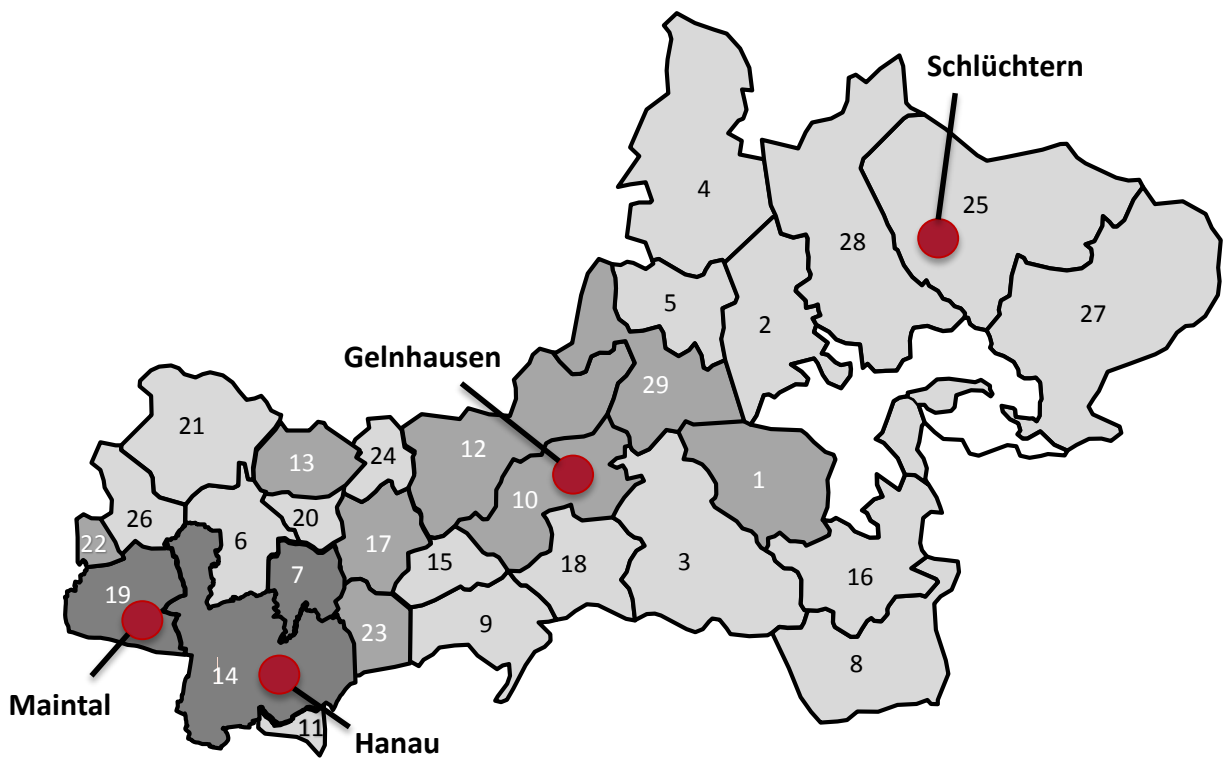


SGB II („Hartz-IV“) – Leistungsempfänger im Main-Kinzig-Kreis Übersicht nach Kommunen



Anteil der Leistungsempfänger an Einwohnern (%)

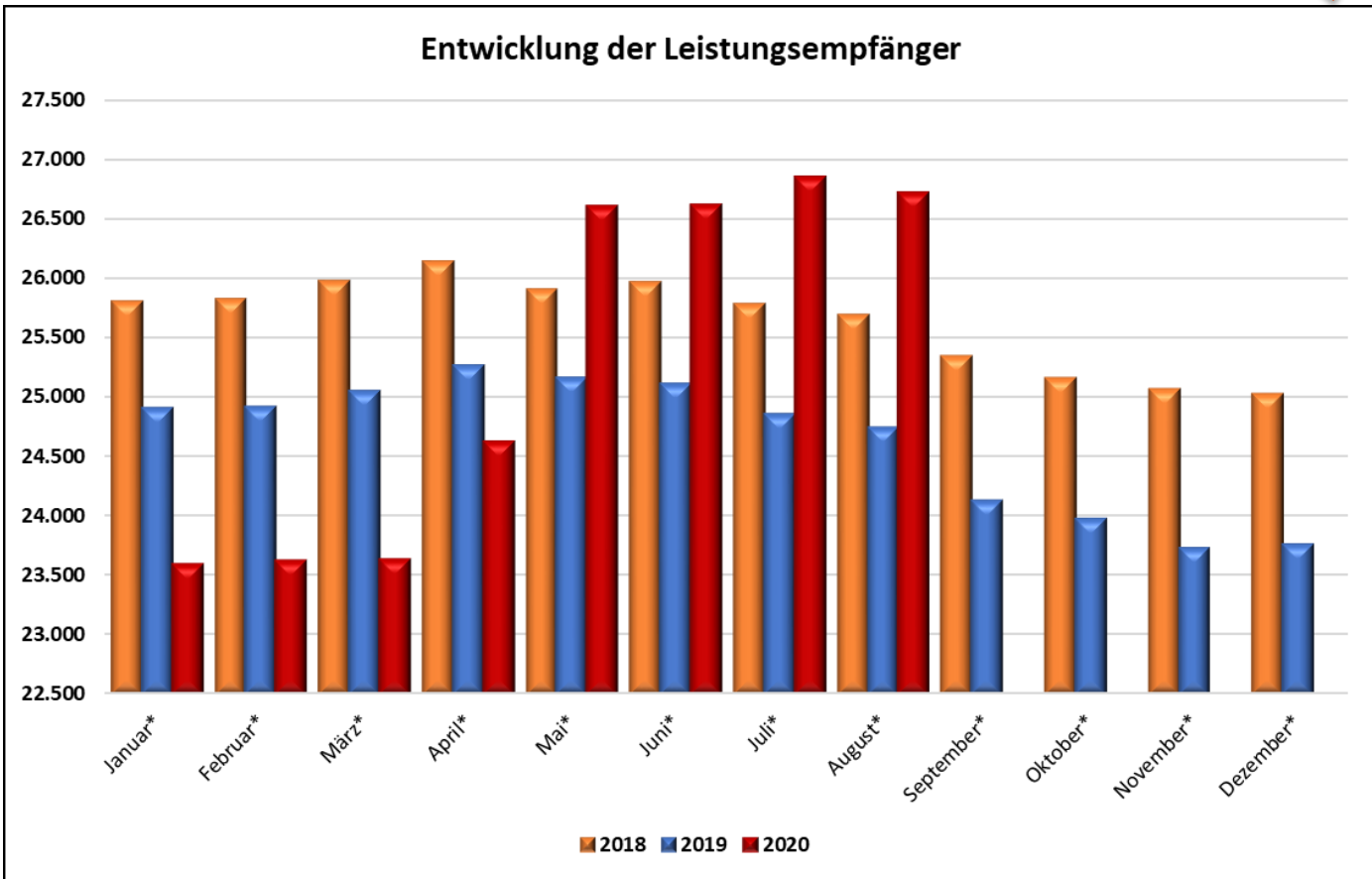
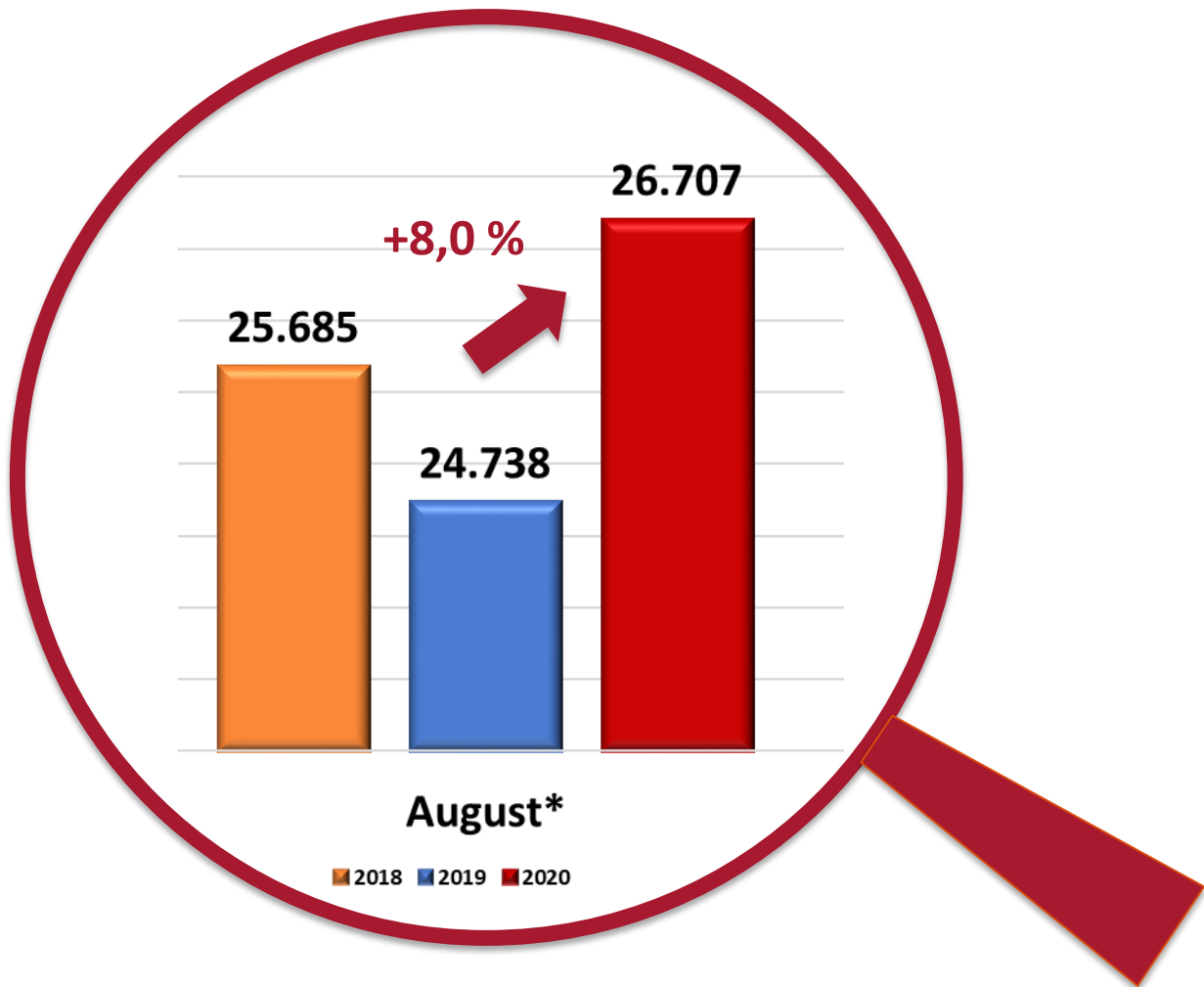


 KCA-Standorte

SGB II („Hartz-IV“) - Leistungsempfänger im Main-Kinzig-Kreis Übersicht nach Kommunen

29 Städte und Gemeinden des Main-Kinzig - Kreises Eine Übersicht zu SGB II - Regelleistungsberechtigten (Stand 31.08.2020)					
	Gemeinde / Stadt	Einwohnerzahl Stand 31.03.2020	Leistungs- empfänger nach dem SGB II Anzahl*	Leistungs- empfänger nach dem SGB II in %	Differenz zum März 2020 Anzahl
1	Bad Orb	10 200	580	5,7%	40
2	Bad Soden – Salmünster	13 469	513	3,8%	11
3	Biebergemünd	8 264	302	3,7%	17
4	Birstein	6 180	201	3,3%	3
5	Brachtal	5 078	146	2,9%	3
6	Bruchköbel	20 489	745	3,6%	67
7	Erlensee	15 250	1022	6,7%	48
8	Flörsbachtal	2 318	80	3,5%	-2
9	Freigericht	14 367	451	3,1%	41
10	Gelnhausen	23 244	1329	5,7%	75
11	Großkrotzenburg	7 552	253	3,4%	29
12	Gründau	14 601	613	4,2%	35
13	Hammersbach	4 870	201	4,1%	4
14	Hanau	96 747	10168	10,5%	497
15	Hasselroth	7 371	280	3,8%	28
16	Jossgrund	3 424	70	2,0%	-2
17	Langenselbold	14 139	595	4,2%	31
18	Linsengericht	9 861	361	3,7%	18
19	Maintal	39 594	3157	8,0%	170
20	Neuberg	5 387	181	3,4%	30
21	Nidderau	20 605	619	3,0%	16
22	Niederdorfelden	3 926	221	5,6%	25
23	Rodenbach	11 185	631	5,6%	46
24	Ronneburg	3 432	67	2,0%	9
25	Schlüchtern	15 903	599	3,8%	13
26	Schöneck	11 960	429	3,6%	38
27	Sinnatal	8 852	188	2,1%	1
28	Steinau	10 188	362	3,6%	9
29	Wächtersbach	12 664	690	5,4%	45
	GESAMT	421.120	25.054	5,9%	+1.345

* T-3 Wert April 2020



* T-0 Wert August