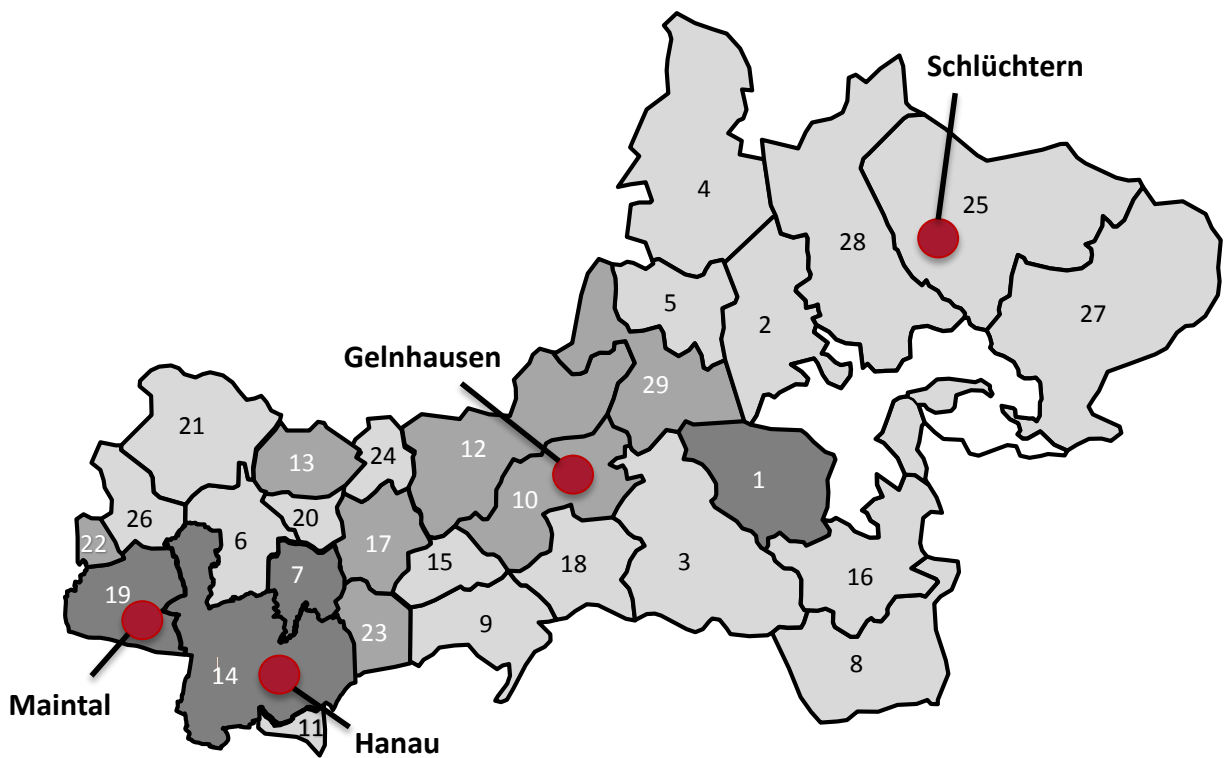


SGB II („Hartz-IV“) – Leistungsempfänger im Main-Kinzig-Kreis Übersicht nach Kommunen



Anteil der Leistungsempfänger an Einwohnern (%)



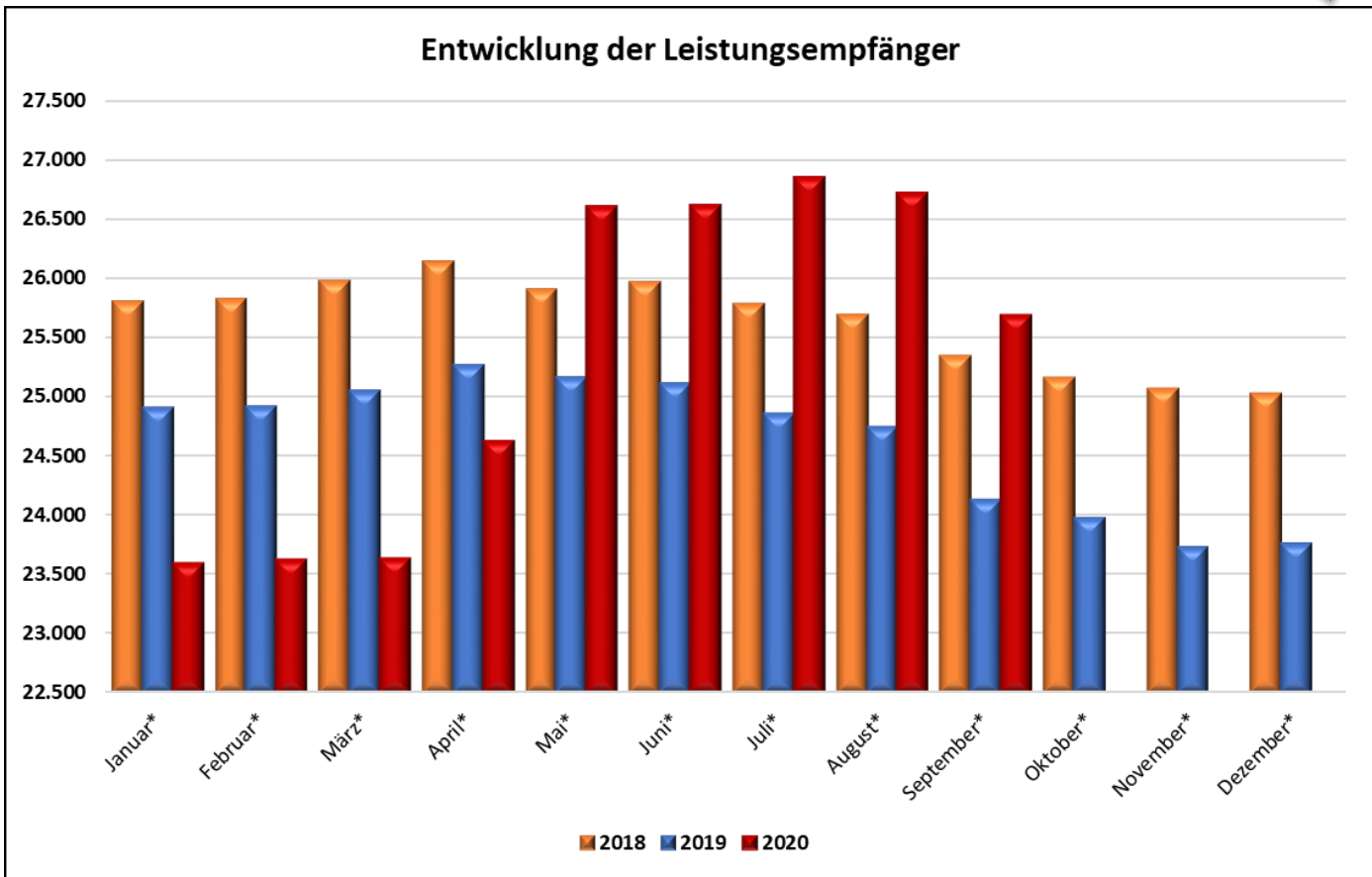
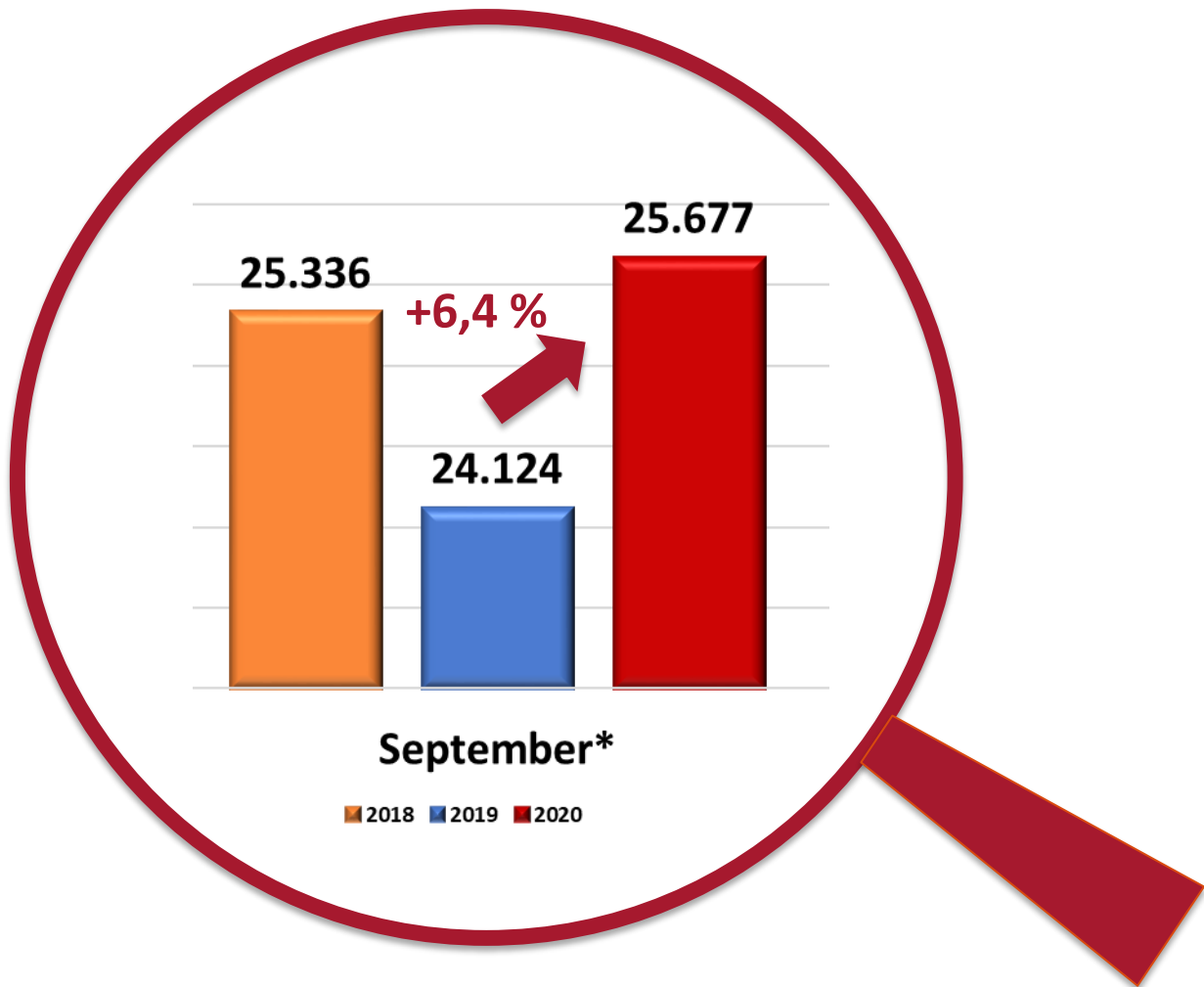
 KCA-Standorte

SGB II („Hartz-IV“) - Leistungsempfänger im Main-Kinzig-Kreis

Übersicht nach Kommunen

29 Städte und Gemeinden des Main-Kinzig - Kreises					
Eine Übersicht zu SGB II - Regelleistungsberechtigten (Stand 30.09.2020)					
	Gemeinde / Stadt	Einwohnerzahl Stand 31.03.2020	Leistungs- empfänger nach dem SGB II Anzahl*	Leistungs- empfänger nach dem SGB II in %	Differenz zum April 2020 Anzahl
1	Bad Orb	10 200	610	6,0%	30
2	Bad Soden – Salmünster	13 469	528	3,9%	15
3	Biebergemünd	8 264	317	3,8%	15
4	Birstein	6 180	206	3,3%	5
5	Brachtal	5 078	152	3,0%	6
6	Bruchköbel	20 489	779	3,8%	34
7	Erlensee	15 250	1058	6,9%	36
8	Flörsbachtal	2 318	82	3,5%	2
9	Freigericht	14 367	460	3,2%	9
10	Gelnhausen	23 244	1382	5,9%	53
11	Großkrotzenburg	7 552	267	3,5%	14
12	Gründau	14 601	622	4,3%	9
13	Hammersbach	4 870	203	4,2%	2
14	Hanau	96 747	10.458	10,8%	290
15	Hasselroth	7 371	283	3,8%	3
16	Jossgrund	3 424	70	2,0%	0
17	Langenselbold	14 139	600	4,2%	5
18	Linsengericht	9 861	364	3,7%	3
19	Maintal	39 594	3.275	8,3%	118
20	Neuberg	5 387	196	3,6%	15
21	Nidderau	20 605	645	3,1%	26
22	Niederdorfelden	3 926	227	5,8%	6
23	Rodenbach	11 185	648	5,8%	17
24	Ronneburg	3 432	65	1,9%	-2
25	Schlüchtern	15 903	610	3,8%	11
26	Schöneck	11 960	438	3,7%	9
27	Sinnatal	8 852	190	2,1%	2
28	Steinau	10 188	360	3,5%	-2
29	Wächtersbach	12 664	732	5,8%	42
	GESAMT	421.120	25.827	6,1%	+773

* T-3 Wert Mai 2020



* T-0 Wert September